

# 歯科衛生士のための医科歯科連携講演会

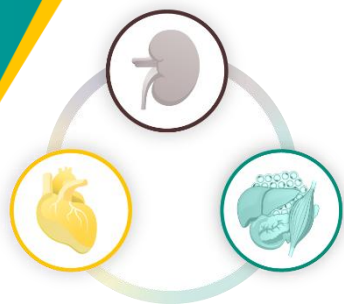
## 第1回 歯科衛生士 × LCDE（糖尿病療養指導士）

～糖尿病医科歯科連携で広がるキャリアと患者貢献～

2026年4月25日（土） 15:00～16:00

J:COMホルトホール大分404 大分市金池南1-5-1 TEL097-576-7555

日本医師会生涯教育講座 0.5単位 CC：10（チーム医療）申請中  
大分県糖尿病療養指導士認定研修会 1単位



ハイブリッド開催  
会場参加/Zoom視聴

「歯科衛生士ので、口腔から糖尿病診療が変わる」。医科歯科連携によって糖尿病・歯周病の予防や早期介入が可能になる、そのポイントを共有します。前半は糖尿病専門医が糖尿病の解説と歯周病との関係性を、後半はLCDE資格を取得した歯科衛生士がLCDEを目指す意義やメリット、実際のロードマップをわかりやすく解説します。

### Lecture I

15:00～15:30



「30分で糖尿病に詳しくなる！

—糖尿病と歯周病の関係性を含めて—

岡本 将英 先生

岡本医院 おかもと糖尿病・内分泌クリニック 院長

### Lecture II

15:30～16:00



「口腔から全身健康管理をサポートする歯科衛生士の役割

—LCDE取得を通して見えた医科歯科連携—

相良 有海 先生

きし歯科ファミリークリニック 歯科衛生士

### 接続方法

本会は、会場またはZoomを用いてご視聴いただけます。  
開始10分前より、下記URLからアクセスください。

！ ウェビナーID 975 3007 8798

！ パスコード 260425

！ 講演会のアクセスはこちら <https://go.boehringer.com/ajt7G>



講演会のアクセス

講演会の情報をソーシャルメディア等に投稿することはご遠慮ください。  
ご入力いただきました個人情報は、本講演会の目的にのみ使用いたします。

主催：日本ベーリンガーインゲルハイム株式会社

## J:COMホルトホール大分



## 演者プロフィール

### 岡本 将英 医師 岡本医院 おかもと糖尿病・内分泌クリニック 院長

<略歴>

熊本大学医学部卒

国立国際医療センター 初期研修・糖尿病代謝科

虎の門病院 分院総合診療科 (糖尿病内科)

大分大学医学部 内分泌代謝・膠原病・腎臓内科学講座

米国Mayo Clinic (visiting clinician program)

大分市医師会立アルメイダ病院 内分泌内科 副部長

岡本医院 おかもと糖尿病・内分泌クリニック 院長

専門医不在地域において「都市部と変わらぬ高度専門医療の提供」を理念に診療を行う傍ら、近年は行政とタッグを組んだ糖尿病腎症重症化予防事業、若手育成、医科歯科連携の推進に注力している。糖尿病専門医、内分泌専門医、総合内科専門医。その他、大分県LCDE認定委員、糖尿病・内分泌プラクティスweb編集委員 など

### 相良 有海 歯科衛生士 きし歯科ファミリークリニック

歯科衛生士 8年目。所属の歯科診療所で歯周治療や口腔管理に従事する中で、併存症として糖尿病の多さとその管理の重要性に気付き、より深い知識とその臨床への活用を求めLCDE (糖尿病療養指導士) に挑戦、資格取得に至った。

LCDE取得により歯科衛生士としての糖尿病を持つ患者との関り方や病態理解が大きく変化したと共に、自身の仕事に対する自己効力感ややりがいの向上が得られた。この経験をLCDEの認知度が未だ高くない歯科医療界その他で共有し、糖尿病診療における多職種連携を推進すべく、LCDE受験の実際からその前後の変化などを実体験をもとに解説している。